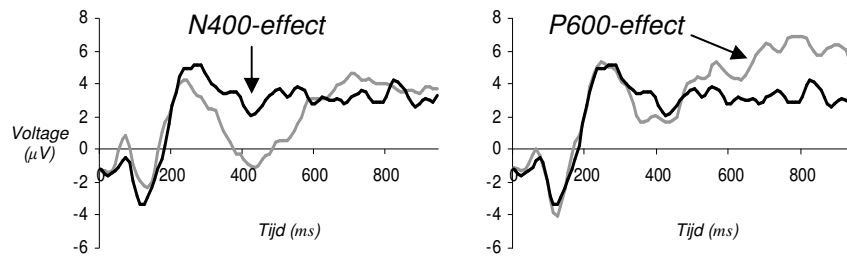
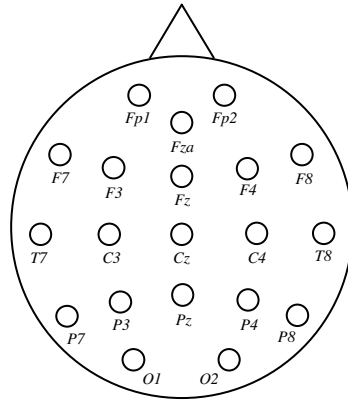


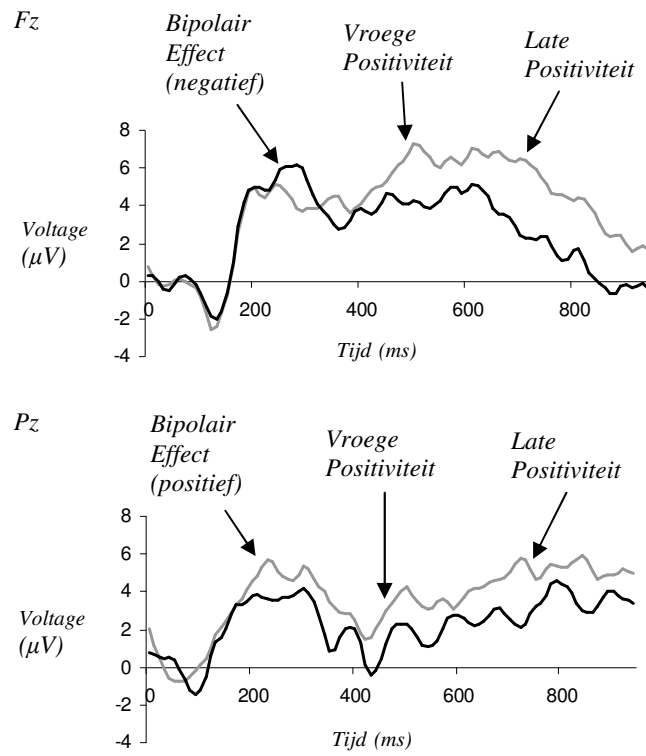
Figuur 1. Schematische weergave van de intensiteit van het MR-sigitaal na het aanbieden van een stimulus



Figuur 2. Voorbeelden van de bekendste ERP-effecten: het N400-effect (linkerpaneel) en het P600-effect (rechterpaneel); De grijze lijn is steeds de conditie met de schending; de zwarte lijn is de normale controle-conditie; het gaat hier om de electrode Pz.



Figuur 3. Plaatsing van de electrodes op het hoofd; het driehoekje aan de bovenkant stelt de neus van de proefpersoon voor.



Figuur 4. ERP-golfpatronen voor incongruente (grijs) en congruente dialogen (zwart) op een frontale (Fz) en een posterieure electrode (Pz).